

# A+plan<sup>20</sup>

juni-juli 2008 / juin-juillet 2008

# FOTOGRAFIEMUSEUM/ MUSÉE DE LA PHOTOGRAPHIE CHARLEROI

## PLAATS / LIEU

Avenue Paul Pastur, 6032 Mont-sur-Marchienne (Charleroi)

## PROGRAMMA / PROGRAMME

Nieuwe vleugel met tentoonstellingszalen, cafeteria, bibliotheek, auditorium, pedagogische dienst, werkruimtes, opslagruimtes /

Nouvelle aile comprenant: salles d'exposition, cafétéria, bibliothèque, auditorium, service pédagogique, lieux de travail, lieux de stockage

## BOUWHEER / MAÎTRE DE L'OUVRAGE

Franse Gemeenschap van België / Communauté Française de Belgique

## PROCEDURE / PROCÉDURE

Directe opdracht / Commande directe

## ARCHITECT / ARCHITECTE

L'Escaut Architecture

## STABILITEIT / STABILITÉ

Bureau d'études Weinand

## TECHNIEKEN / TECHNIQUES

SECA

## AKOESTIEK / ACOUSTIQUE

Rémi Raskin

## LANDSCHAP / PAYSAGISTE

LandinZicht - Bjorn Gielen

## KUNSTENAAR / ARTISTE

Jeanine Cohen

## SIGNALETIK / SIGNALÉTIQUE

Designlab

## OPPERVLAKTE / SURFACE

8.230 m<sup>2</sup> (totaal / total)

exporuimtes / salles d'exposition: 2.175 m<sup>2</sup> (nieuwbouw / nouvelles)

6.000 m<sup>2</sup> (totaal / total)

## BUDGET

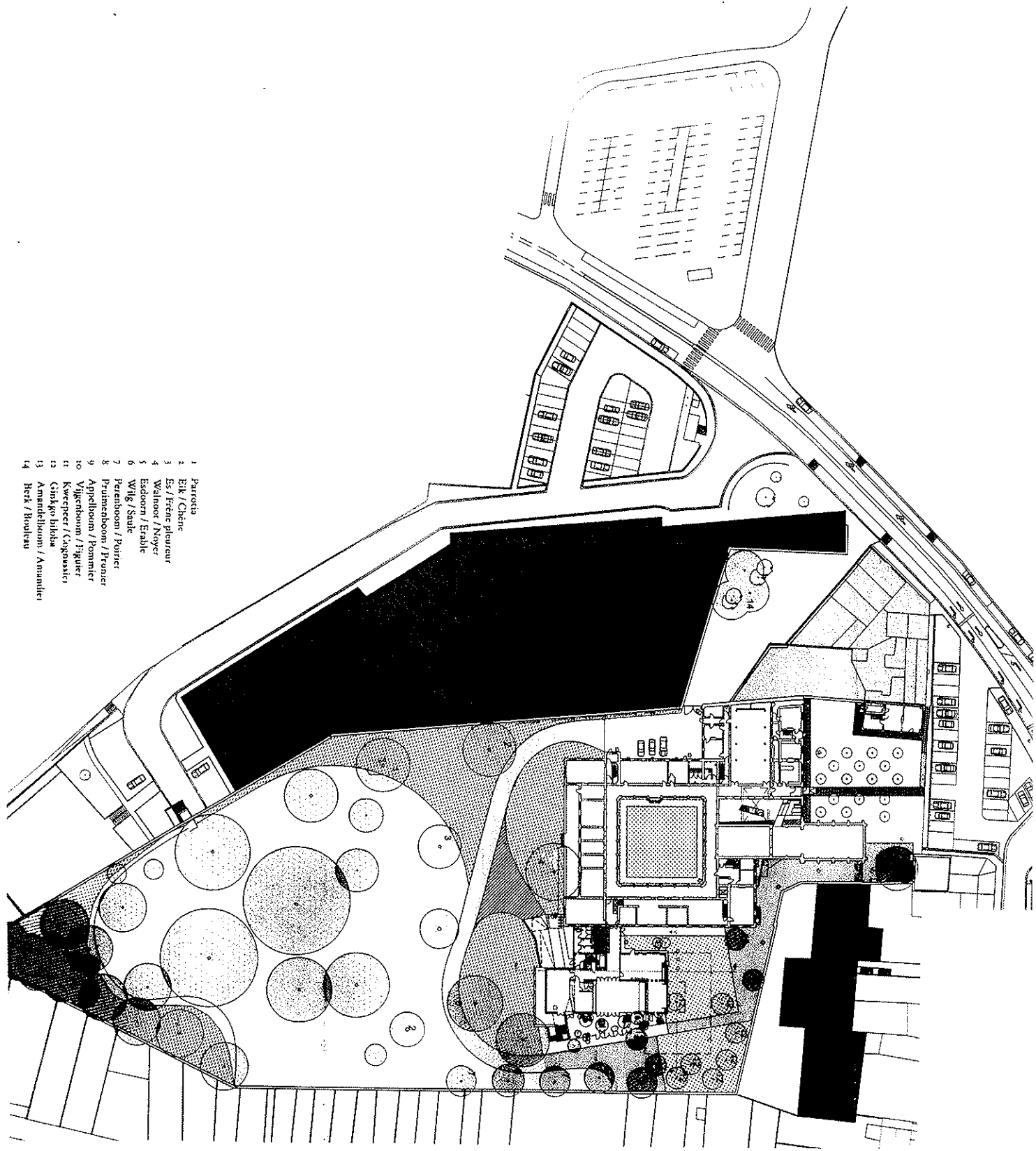
3.600.000 € (excl. btw en honoraria / htva et honoraires)

## OPLEVERING / LIVRAISON

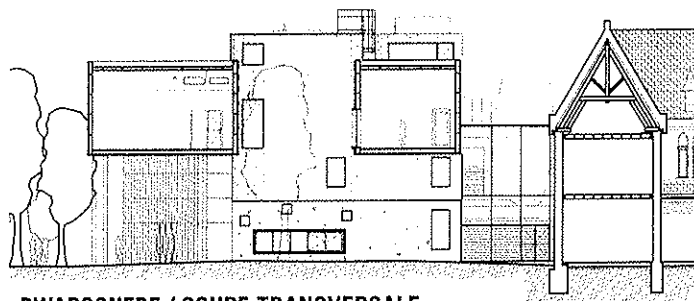
April 2008 / Avril 2008

A+plan is gesponsord door / A+plan est sponsorisé par

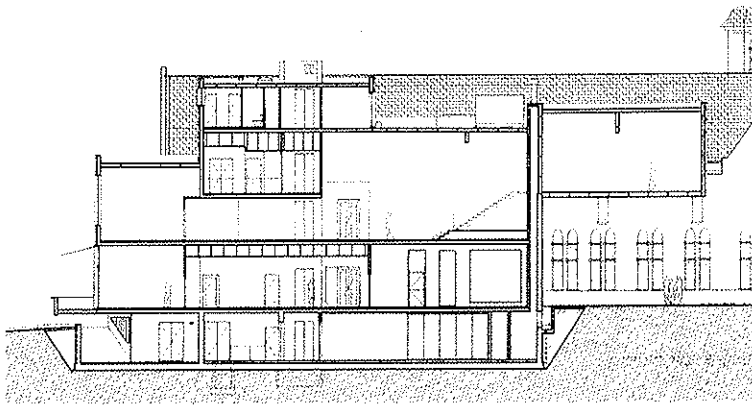
**KNAUF**  
www.knauf.be



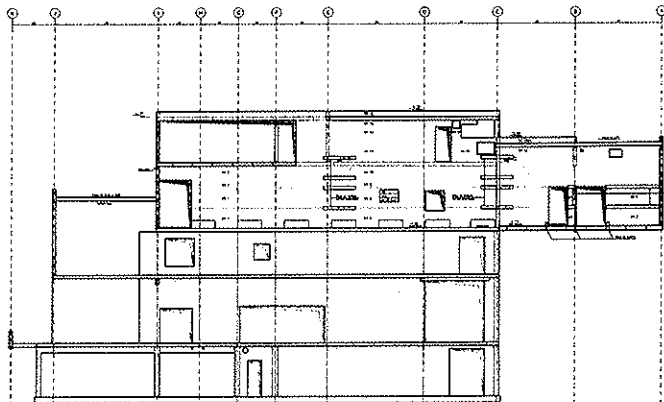
- 1 Parrotia
- 2 Eik / Chêne
- 3 Es / Erène pleureur
- 4 Walnoot / Noyer
- 5 Esdoorn / Erable
- 6 Wilg / Saule
- 7 Perenboom / Poirier
- 8 Prunehboom / Prunier
- 9 Appelboom / Pommier
- 10 Vijgenboom / Fiquier
- 11 Kweespier / Cupressio
- 12 Ginkgo biloba
- 13 Amandelboom / Amanhler
- 14 Birk / Houtleu



**DWARSSNEDE / COUPE TRANSVERSALE**

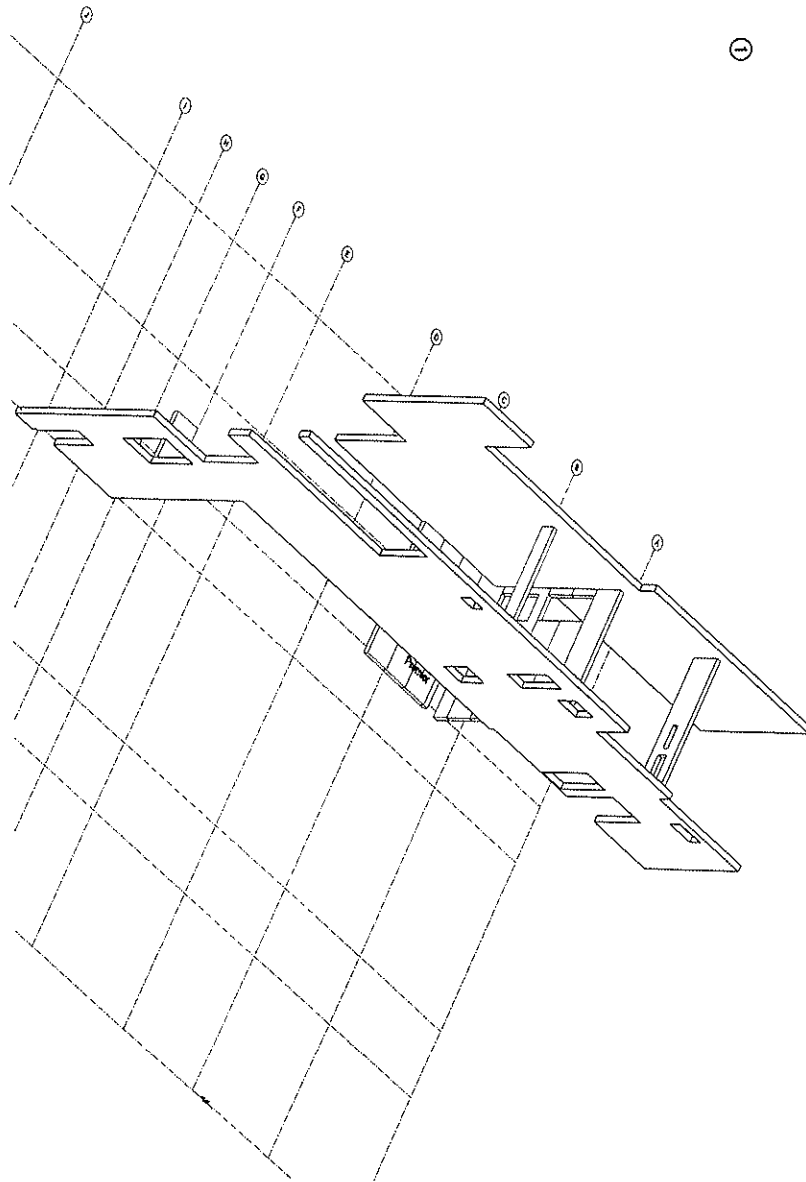


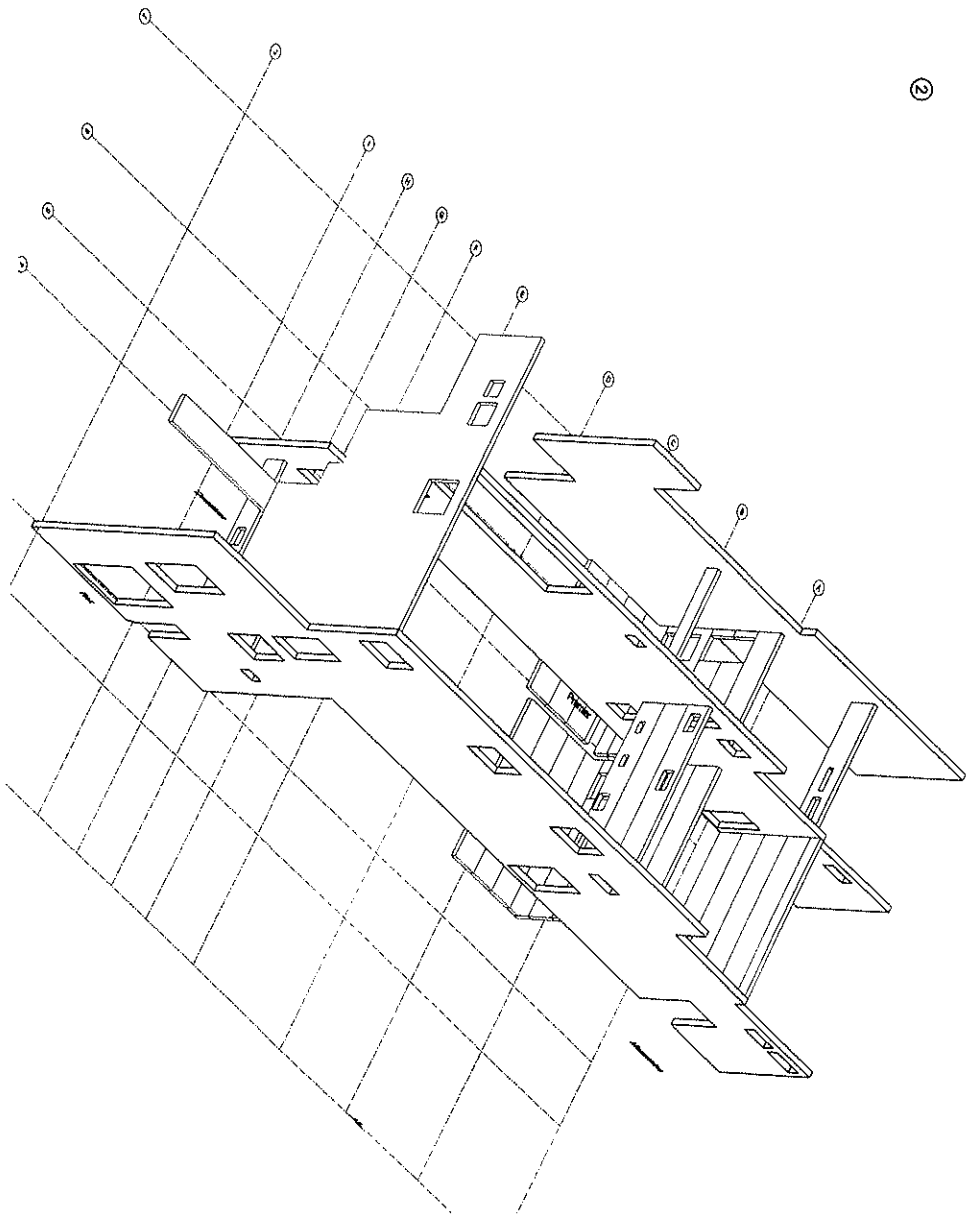
**LANGSSNEDE / COUPE LONGITUDINALE**

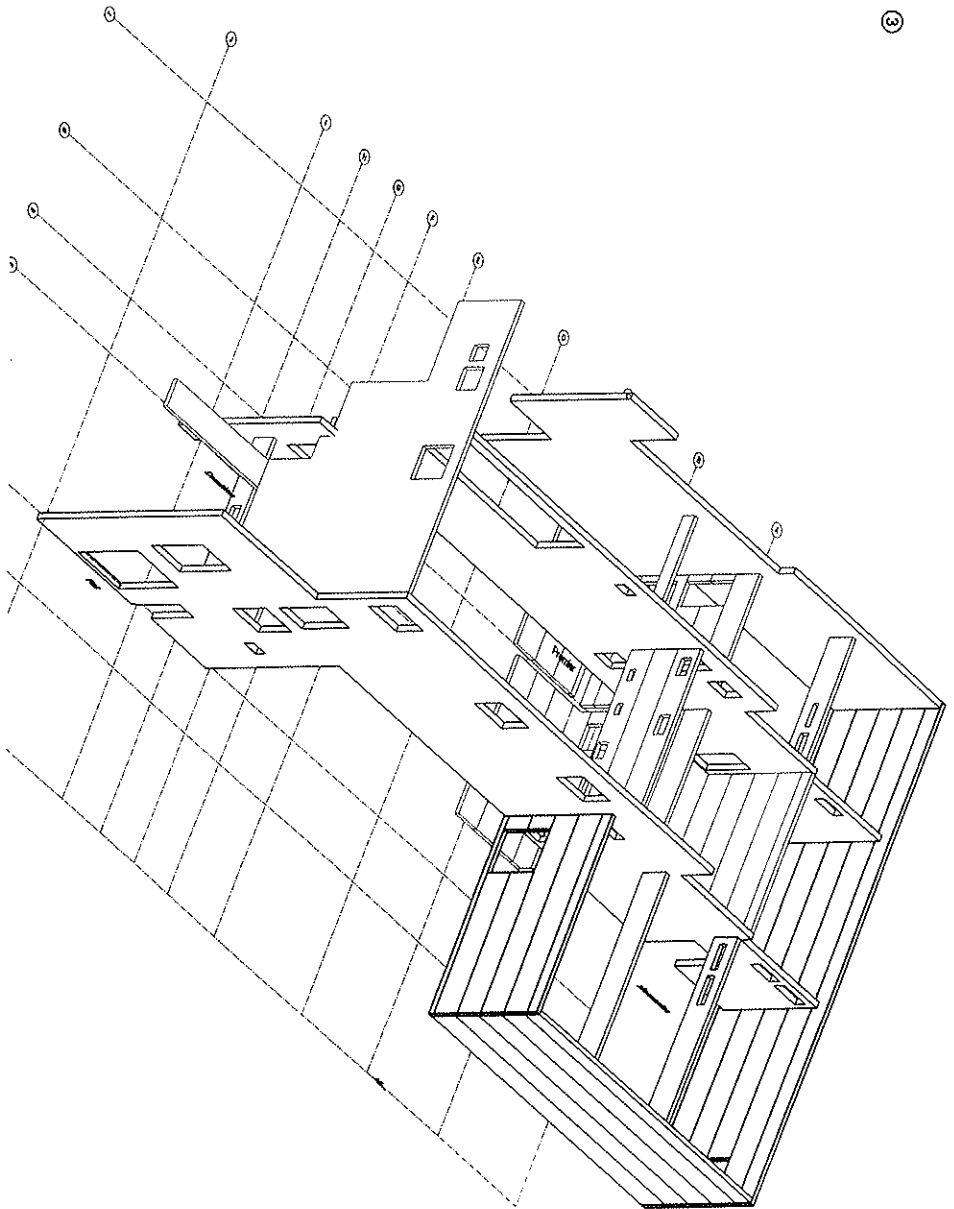


**AANZICHT VAN EEN DRAAGWAND / ÉLÉVATION D'UN VOILE PORTEUR**

De panelen van 1,25 m breed worden op hun kant geplaatst. Hun opeenstapeling vormt één dragend geheel. /  
 Les panneaux d'1,25 m de large sont posés sur leur tranche. Leur superposition forme un ensemble unifié et porteur.





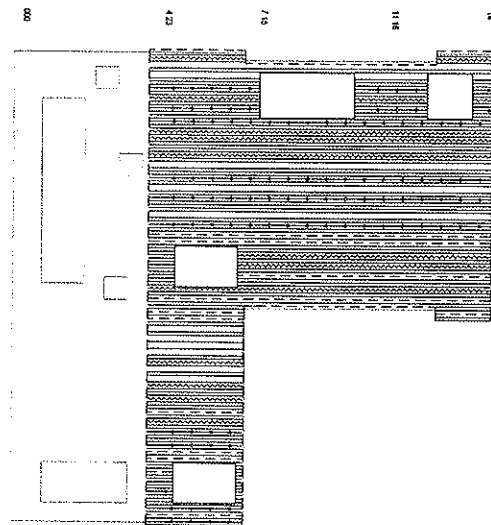
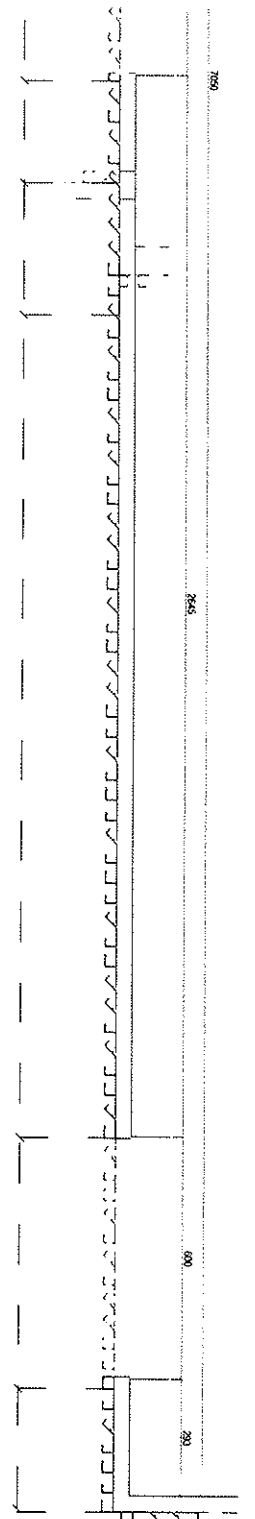


**AXONOMETRIE / AXONOMETRIE**

De overkraging van 11 m wordt gerealiseerd dankzij drie dragende wanden met een hoogte van ongeveer 4,50 m. De vloerelementen zijn opgehangen aan de wanden (5), die eveneens het dak dragen (3). Vervolgens worden een aantal dwarsmuren toegevoegd (6). Zo ontstaat een stijve doors die weerstand aan verticale en horizontale krachten. De panelen in massief hout vervullen hun structurele rol en zijn tegelijkertijd afwerking. /

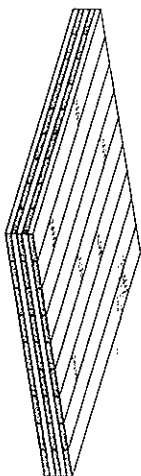
Le porte-à-faux développe une portée libre d'environ 11 m. Cette portée est réalisée grâce à trois voiles porteurs atteignant une hauteur d'environ 4,50 m. Les éléments de planchers sont suspendus à ces voiles (5) qui supportent également les éléments de la toiture (3). Certains voiles transversaux sont ensuite intercalés (6). Une boîte rigide qui résiste aux charges verticales et horizontales, est ainsi constituée. Les panneaux en bois massifs remplissent leur rôle structurel autant que celui de paracheèvement si souhaité.





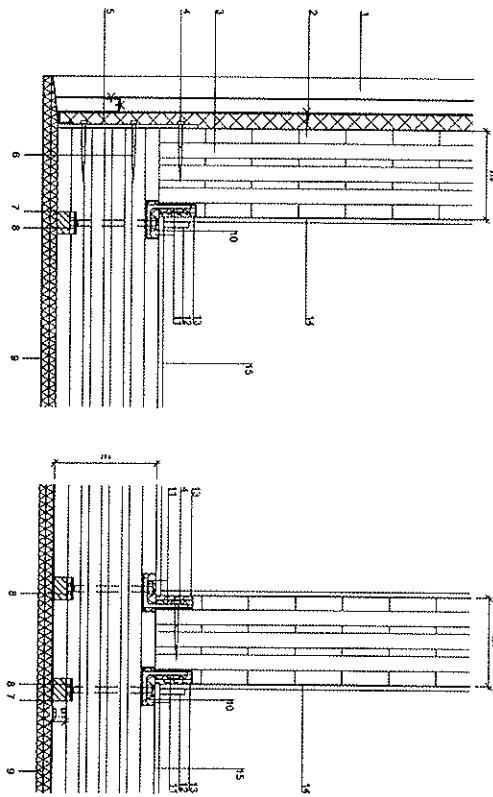
**MODULERING VAN DE GEVEL / PLAN DE CALÉPINAGE**

- Gred / Jaune RAL 1028
- Orange / Orange RAL 2003
- Blauw / Bleu RAL 5012
- Gred / Jaune RAL 1016



**SCHEMA PANEEL IN MASSIEF HOUT / SCHEMA DU PANNEAU EN BOIS MASSIF**

De houten panelen bestaan uit meerdere lagen telkens loodrecht op elkaar gelijnde planken. Zo ontstaat een paneel in massief hout met grote afmetingen dat een structurele functie kan vervullen. / Les panneaux en bois contre-collés sont constitués de plusieurs couches de planches superposées et collées. La direction des planches s'entrecroise d'une couche à l'autre selon un angle de 90°. Le résultat est un panneau en bois massif de grand format pouvant remplir une fonction structurelle.



**OPHANGING VAN DE VLOER / SUSPENSION DU PLANCHER**

- 1 Aluminium profielen, 6 cm / Profils aluminium, 6 cm
- 2 Isolatie in rotswol / Isolant en laine de verre
- 3 Structuur van panelen in massief hout / Structure de panneaux de bois massifs
- 4 Hout Schroef 10 x 160 mm, elke 15 cm, afgewisseld alle 7,5 cm / Tire-fond 10 x 160 mm tous les 15 cm, alternés tous les 7,5 cm
- 5 Plaatstaal, dikte 10 mm, continu / Plac continue, 10 mm
- 6 Hout Schroef 10 x 160 mm, elke 30 cm, afgewisseld elke 15 cm / Tire-fond 10 x 160 mm tous les 30 cm, alternés tous les 15 cm
- 7 Kolos in hout, diameter 60 mm, dikte 35 mm / Calé en bois diamètre 60 mm, épaisseur 35 mm
- 8 Verankerings Schroefdraad M16, elke 30 cm, rondlelen, diameter 56 mm / Tige d'ancrage filière M16 tous les 30 cm, rondelles diamètre 56 mm
- 9 Isolatee houtwol met cementen omhulling Fibrocouste 25 mm / Isolant laine de bois enrobée de ciment Fibrocouste 25 mm
- 10 Hoekijzer type 2 over de hele lengte van de aansluiting 1120 x 80 x 10 / Cornière métallique type 2 sur toute la longueur
- 11 Plaster / Plâtre
- 12 Plaat in massieve eik 68 x 15 mm / Plinthe en chêne massif 68 x 15 mm
- 13 Platen in steenverharde silticaar 12 mm / Plaques de silicace autoclave 12 mm
- 14 Plasterplaten / Plaques de plâtre
- 15 Parket massieve eik 14 mm / Parquet chêne massif 14 mm