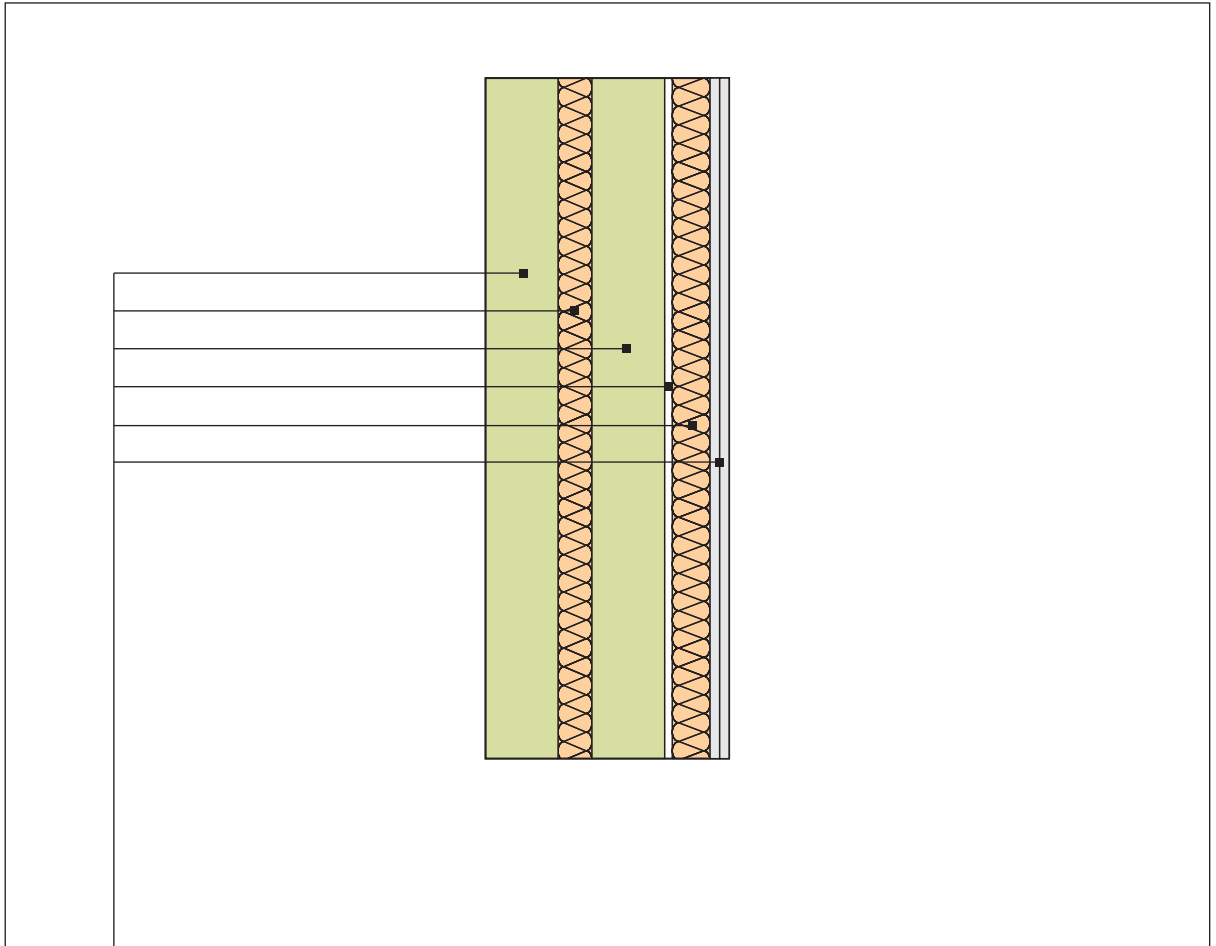


## Trennwand



TW 67				
[mm]	Konstruktionsaufbau [Material]	Stärke [mm]	DnT,w [dB]	R'w [dB]
98	■ Binder Brettsperrholz BBS   Fichte	321	67	66
45	■ TWKF 50 [Isover]			
98	■ Binder Brettsperrholz BBS   Fichte			
5	■ Luftraum			
50	■ TWKF 50 [Isover]			
2x12,5	■ Gipsfaserbeplankung			
			geprüft EN ISO 717-1	geprüft EN ISO 717-1