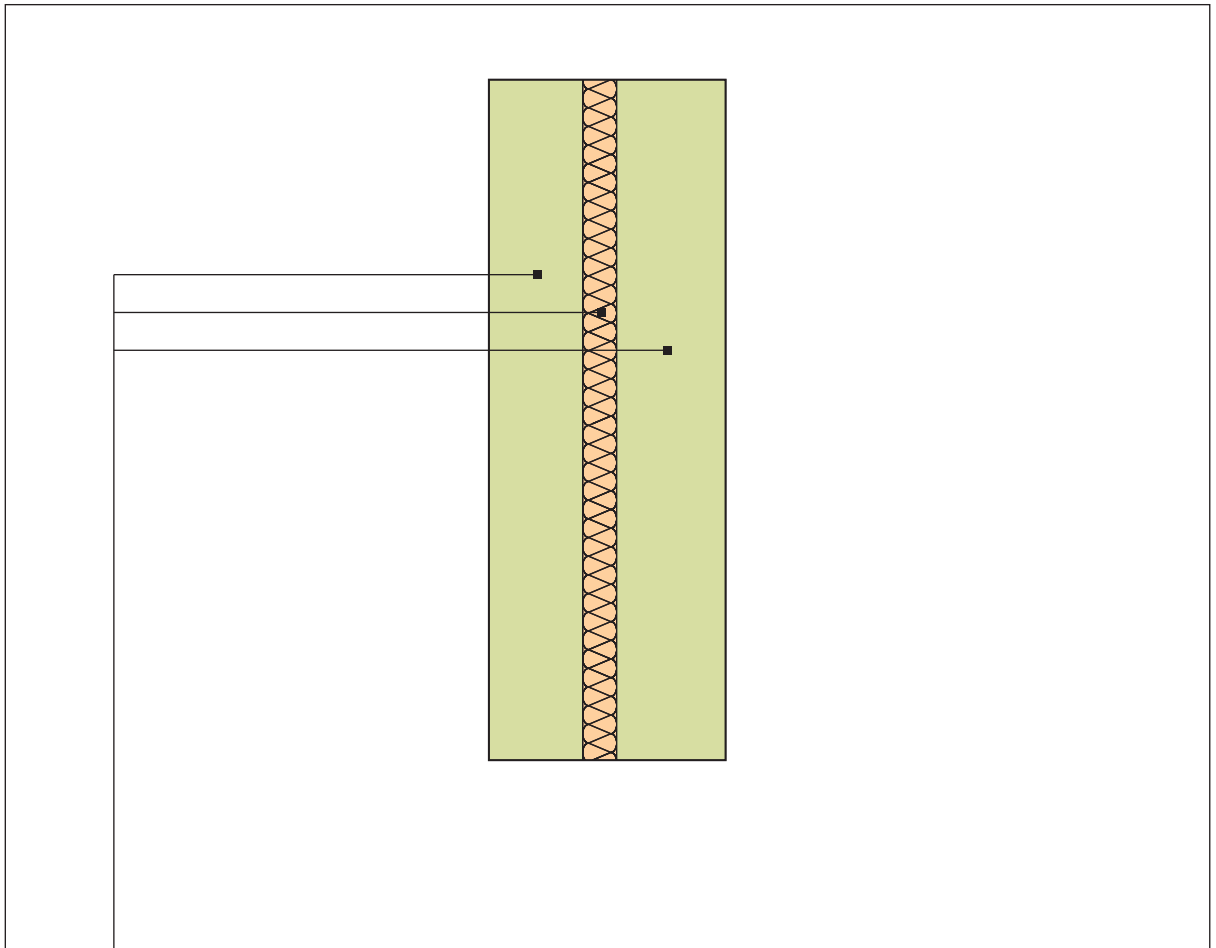


## Trennwand



TW 62				
[mm]	Konstruktionsaufbau [Material]	Stärke [mm]	DnT,w [dB]	R'w [dB]
126	■ Binder Brettsperrholz BBS   Fichte	319	62	62
45	■ TWKF 50 [Isover]			
148	■ Binder Brettsperrholz BBS   Fichte		geprüft EN ISO 717-1	geprüft EN ISO 717-1